

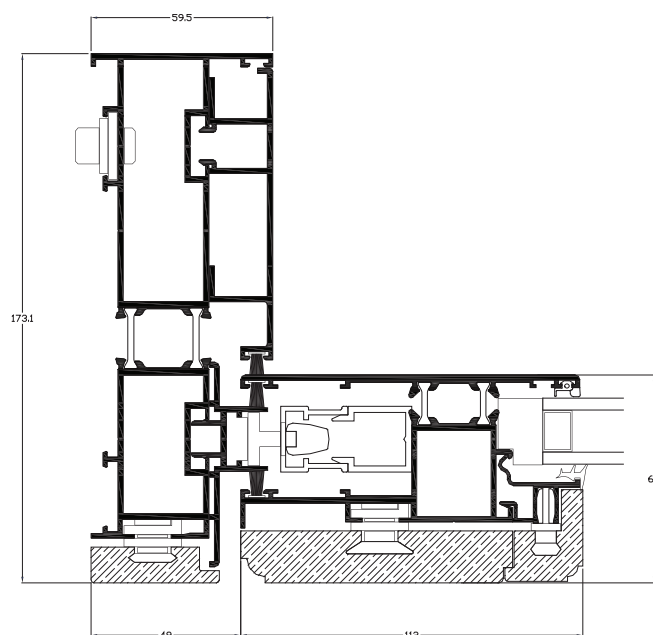
# SK180sTT



Lo scorrevole SK180sTT, con una portata per anta fino a 300 kg, presenta le seguenti caratteristiche:

- Ideale per grandi superfici
- Ampia scelta di tipologie di apertura
- Elevato numero di ante su più binari
- Meccanismo di apertura di facile utilizzo

SAVE ENERGY, SAVE EARTH



## CARATTERISTICHE TECNICHE

Applicazione del vetro con fermavetro in alluminio/legno a scatto

Profondità del telaio fisso	173,6 mm
Profondità dell'anta (telaio mobile)	68 mm
Spazio per vetro e pannello	da 21 mm a 27 mm
Essenze in legno	rovere, ciliegio, acero e tulipier

TRASMITTANZA TERMICA* Scorrevole a due ante	Uw 1,5 W/m <sup>2</sup> K
--	---------------------------

RISULTATITEST Trasmittanza termica del nodo (UNI EN 10077-2)	Uf 2,57 W/m <sup>2</sup> K
---	----------------------------

\* Calcolato secondo UNI EN ISO 10077 -1 su una finestra 2500 X 2300 con un vetro Ug=1,0 W/m<sup>2</sup>